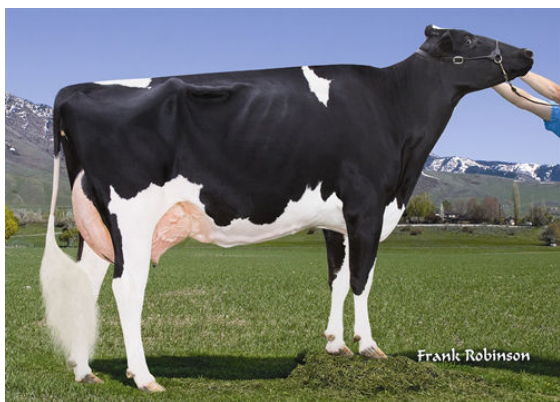




SEAGULL-BAY MOGUL 1725
GRANDDAM



T-C-G OBSERVER MAY
THIRD DAM



T-C-G SHOTTLE MINNOW
FOURTH DAM



SANDY-VALLEY AFTERBURNER
LADYS-MANOR SSH SEASHORE VG-87-2YR-CAN 2*
COGENT SUPERSHOT
SEAGULL-BAY MOGUL 1725 EX-90-4YR-USA
MOUNTFIELD SSI DCY MOGUL
T-C-G OBSERVER MAY VG-86-2YR-USA

GPA LPI +3035		PRO\$ 1124												
DPF	RDF	BLF	CNF	BYF	MWF	CVF	HH1F	HH2F	HH3F	HH4F	HH5F	HH6F	HCDF	HMWF
Num.Reg #: HOCANM12371213				aAa: 243615				DMS: 345						
Nacimiento: 04/16/2016				Kappa Caseina: AB				Beta Caseina: A2A2						
PRODUCCION		63 Rebaños		393 Hijas		93% Rep.		GMACE 26*APR						
Leche kg	1623	Grasa kg	25	Grasa %	-0.36	Proteína kg	32	Proteína %	-0.19					
Velocidad Ordeño	101	Temperamento	103	Eficiencia Metano	100	Eficiencia de Conversión	101	RMC	97					

SALUD Y REPRODUCCIÓN		Immunity 96	
Vida en el Rebaño	105	Inmunidad crías	98
Células Somáticas	95	Facilidad de Parto	101
Fertilidad Hijas	100	Facilidad Parto de las Hijas	108
Cond. Corporal	98	Resistencia a Enfermedades Metabólicas	104
Resist. Mastitis.	99	Calf Health	98
Persistencia de la lactación	101		

TIPO	12 Rebaños	127 Hijas	87% Rep.	GMACE 26*APR	
Tipo	-2	Fortaleza Lechera	4		
Sistema Mamario	-4	Grupa	1		
Patatas	2				

Profundidad Ubre		Profunda	5P
Textura Ubre		Carnosa	-3
Ligamento Suspensor Medio		Débil	-1
Inserción Anterior		Débil	-5
Colocación Pezones Anteriores		Cerrados	1C
Altura Inserción Posterior		Baja	-2
Anchura Inserción Posterior		Estrecha	-3
Colocación Pezones Posteriores		Cerrados	1C
Longitud de Pezones		Largos	6L
Ángulo Podal		Profundo	6
Profundidad de Talón		Alto	7
Calidad de Hueso		Plano	1
Patatas Vista Lateral		Rectas	8R
Patatas Vista Posterior		Aplomadas	1
Estatura		Alta	1A
Anchura de Pecho		Ancha	1
Profundidad Corporal		Profunda	3
Capacidad Láctea		Cost. Abierta	4
Fortaleza de Lomo		Débil	-1
Ángulo de Grupa		Isq. Altos	6A
Anchura de Grupa		Ancha	11